

Modułowa rozdzielnica SN w obudowie metalowej Do wtórnego rozdziału energii | 12-36 kV 630 A

wtórny rozdział energii



Opis

Normafix to modułowa rozdzielnica w izolacji powietrznej do zastosowań w sieciach rozdzielczych SN i w obiektach przemysłowych i infrastrukturalnych. Modułowa budowa systemu Normafix zapewnia realizację praktycznie wszystkich potrzeb Zamawiającego. Celki rozdzielnicy są wykonane w całości z blach stalowych pokrytych alucynkiem, zmontowane fabrycznie w gotowe zestawy które mogą być wyposażone w rozłączniki bądź wyłączniki. Wielość dostępnych wariantów pól pozwala na realizację rozdzielnicy według każdego schematu jednoliniowego.

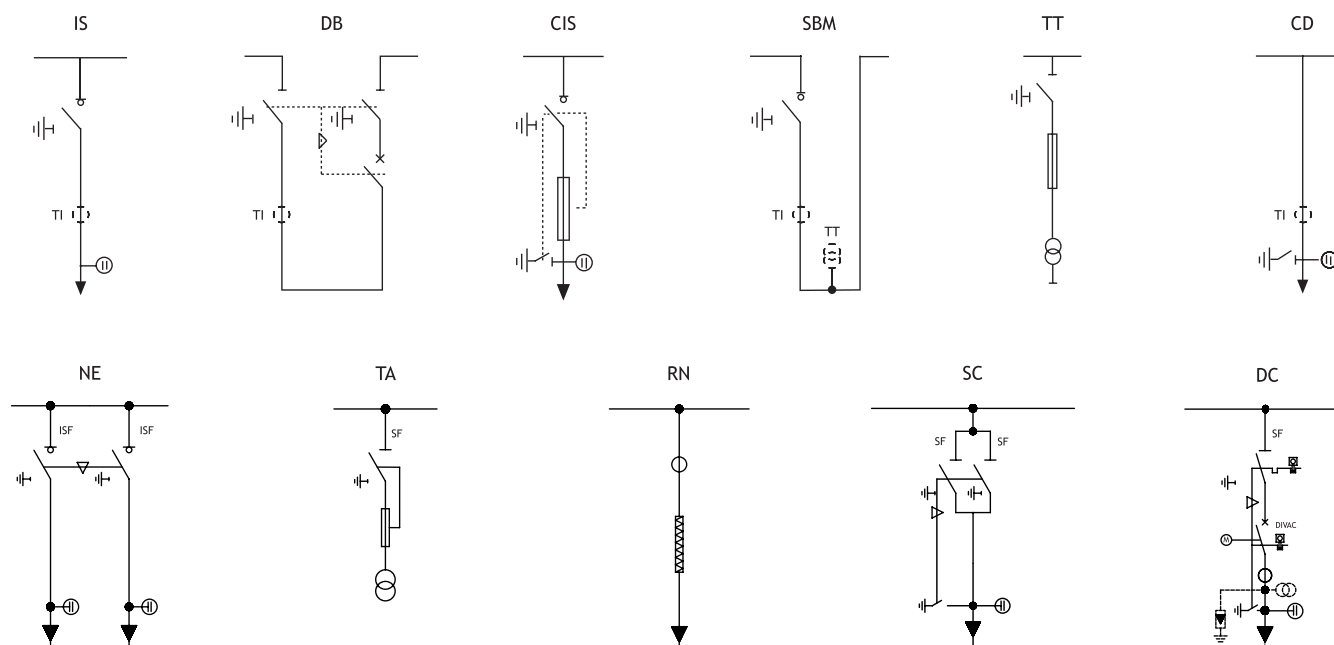
Charakterystyka techniczna

- rozdzielnica modułowa w izol. powietrznej
- wyposażona w rozłącznik SF6
- pola z wyłącznikiem próżniowym lub SF6
- modułowa konstrukcja
- łatwy montaż i rozbudowa
- zgodna z IEC 62271-200
- odporna na łuk wewnętrzny
- wysoka wartość operacji łączeniowych (klasa E3 i M2)
- możliwość kontroli termowizyjnej (opcja)

Parametry elektryczne				
Napięcie znamionowe	12 kV	17.5 kV	24 kV	36 kV
Poziom izolacji	28 / 75 kV	38 / 95 kV	50 / 125 kV	70 / 170 kV
Prąd znamionowy	630 / 1250 A			
Prąd krótkotrwały wytrzymywany	do 16 kA (3s) lub 20 kA (1s)			
Wymiary mm				
wysokość	1575		2010	
głębokość	860		1150	
szerokość	375 / 500 / 750 / 1000			600 / 1200

uwaga: wymiary rzeczywiste mogą się różnić zależnie od projektu

Standardowe rodzaje pól



Siedziba główna:
Ap. 1018 | 4466-952 S. Mamede de Infesta | Portugal | Tel: +351 229 562 300 | Fax: +351 229 562 961 | e-mail: efacecamt@efacec.com | web: www.efacec.com
Biuro:
Efacec Polska | ul. Jutrzenki 177 | 02-231 Warszawa | Polska



Sprawdź produkt na naszej stronie.

mod. CS22L1210A1

Sprzet jest stale aktualizowany i rozbudowywany, z tego powodu, niektóre dane są prezentowane w niniejszej publikacji mogą nieznacznie odbiegać od faktycznego wykonania.